

**PERFORMANCE  
SHIRT**



**HERBST | WINTER  
2021**

AUTUMN | WINTER 2021  
**01.07 - 31.12.2021**

**ET ERNA**  
CORPORATE FASHION



# WIR MACHEN ÖKO WIEDER LOGISCH!

EINFACH #NATURALLY: Wir handeln selbstverständlich nachhaltig. Für ETERNA ist es ganz natürlich, Mode und Umwelt miteinander zu vereinen.

We make eco logical again! SIMPLY #NATURALLY: We act sustainably as a matter of course. For ETERNA it is natural to unite fashion and environment.

**ZERTIFIZIERT**  
MIT HÖCHSTEM STANDARD

Wir sind bereits **seit 20 Jahren** - als weltweit erster Hersteller in der Modewelt - mit dem höchsten OEKO-TEX®-Standard zertifiziert.

We have been certified with the highest OEKO-TEX® standard for **20 years** - as the world's first manufacturer in the fashion world.

**KLIMANEUTRALE**  
FERTIGUNG



Große Teile der Produktion u. a. die Premiumlinie **1863 by ETERNA** und die **WE CARE** Kollektionen werden durch Kompensationsleistung **CO<sub>2</sub>-neutral gefertigt**.

Large parts of the production are made CO<sub>2</sub> neutral by compensation payments - also our premium line 1863 by ETERNA and our WE CARE collections.

**WE CARE**  
KOLLEKTION

Die WE CARE Kollektion vereint **gelebte Nachhaltigkeit** mit einem modernen **Casual Look** und besteht ausschließlich aus **nachwachsenden** und **recyclten Materialien**.

The WE CARE collection combines sustainability with a modern casual look and exclusively consists of renewable and recycled materials.



[WWW.ETERNA-NATURALLY.COM](http://WWW.ETERNA-NATURALLY.COM)

Einfach, transparent, nachweisbar.

Simple, transparent, verifiable.

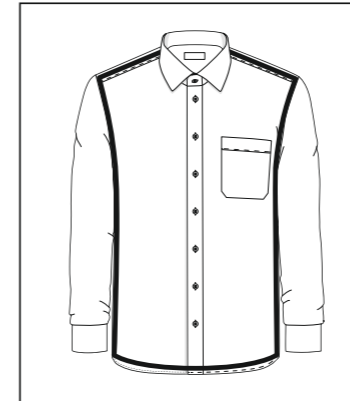
**ETERNA**

**WE CARE**  
FOR PEOPLE AND NATURE.



## Für jede Figur die passende Schnittführung

SHAPES FOR EVERY BUILD



### COMFORT FIT

DIE BEQUEME  
SCHNITTFÜHRUNG.  
THE COMFORTABLE FIT.



### MODERN FIT

DIE REGULÄRE  
SCHNITTFÜHRUNG.  
THE REGULAR FIT.



### SLIM FIT

DIE FIGURBETONTE  
SCHNITTFÜHRUNG.  
THE NARROW FIT.



### SUPER SLIM

DIE EXTRA SCHMALE  
SCHNITTFÜHRUNG.  
THE FIGURE-HUGGING CUT.

WWW.CF.ETERNA.DE



5377/00 DF03

ETERNA



# HEMD ODER SPORTS- WEAR?

SUPER STRETCH

PERFORMANCE SHIRT



## PERFORMANCE SHIRT

70% Lyocell | lyocell  
26% Polyamid | polyamide  
4% Elasthan | elastane  
Blickdichte: mittel  
opacity: medium  
117 g/m<sup>2</sup>



## HERREN-HEMD | Shirt



**MODERN FIT**  
MODERNE  
SCHNITTFÜHRUNG.  
MODERN FIT.

7

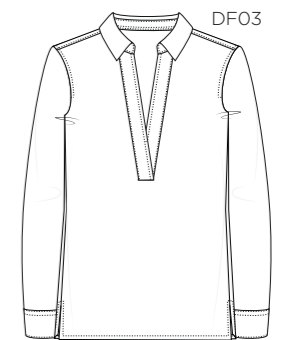
## HERREN-HEMD | Shirt



**SLIM FIT**  
SCHMALE  
SCHNITTFÜHRUNG.  
NARROW FIT.

7

## DAMEN-BLUSE | Blouse



*fitted*

10

Artikelnummer article number	Größe size	Artikelnummer article number	Größe size	Artikelnummer article number	Größe size
weiß   white 337700-X18K-65cm	38-46, 48	weiß   white 337700-F170-67cm	38-44	weiß   white 537700-DF03-63cm	34-46
blau   blue 337712-X18K-65cm	38-46, 48	blau   blue 337712-F170-67cm	38-44		
navy 337719-X18K-65cm	38-46, 48	navy 337719-F170-67cm	38-44	navy 537719-DF03-63cm	34-46
black   schwarz 337739-X18K-65cm	38-46, 48	black   schwarz 337739-F170-67cm	38-44		

**Modellbeschreibung** | model description  
**X18K** CLASSIC KENT  
1/1 Arm ohne Tasche | without pocket

**Modellbeschreibung** | model description  
**F170** CLASSIC KENT  
1/1 Arm ohne Tasche | without pocket

**Modellbeschreibung** | model description  
**DF03** OFFENER KRAGEN | open collar  
1/1 Arm ohne Tasche | without pocket



HERREN-HEMD | Shirt



**COMFORT FIT**

BEQUEME  
SCHNITTFÜHRUNG.

COMFORTABLE FIT.



HERREN-HEMD | Shirt



**MODERN FIT**

MODERNE  
SCHNITTFÜHRUNG.

MODERN FIT.



HERREN-HEMD | Shirt



**SLIM FIT**

SCHMALE  
SCHNITTFÜHRUNG.

NARROW FIT.



HERREN-HEMD | Shirt



**SUPER SLIM**

EXTRA SCHMALE  
SCHNITTFÜHRUNG.

FIGURE-HUGGING.



COVER SHIRT TWILL

100% Baumwolle | cotton  
Blickdichte: sehr hoch  
opacity: very high  
157 g/m<sup>2</sup>  
Blusen: Seite 13



NON IRON



100% COTTON



BLICKDICHT OPAQUE



Artikelnummer article number	Größe size
weiß   white 881700-E19K-65cm	40-50, 52, 54
Sonder-Ärmellängen   sleeve length	
881700-E19K-59cm	40-48
881700-E19K-68cm	40-48
881700-E19K-72cm	40-48

blau   blue 881710-E19K-65cm	40-50, 52, 54
Sonder-Ärmellängen   sleeve length	
881710-E19K-68cm	40-48

navy 881719-E19K-65cm	40-48
--------------------------	-------

schwarz   black 881739-E19K-65cm	40-48
-------------------------------------	-------

Artikelnummer article number	Größe size
weiß   white 881700-X18K-65cm	38-46, 48
Sonder-Ärmellängen   sleeve length	
881700-X18K-59cm	38-46, 48
881700-X18K-68cm	38-46, 48
881700-X18K-72cm	38-46, 48

blau   blue 881710-X18K-65cm	38-46, 48
Sonder-Ärmellängen   sleeve length	
881710-X18K-68cm	38-46, 48
881710-X18K-72cm	38-46, 48

navy 881719-X18K-65cm	38-46, 48
--------------------------	-----------

schwarz   black 881739-X18K-65cm	38-46, 48
-------------------------------------	-----------

Artikelnummer article number	Größe size
weiß   white 881700-F182-67cm	38-46
Sonder-Ärmellängen   sleeve length	
881700-F182-72cm	38-46

blau   blue 881710-F182-67cm	38-46
---------------------------------	-------

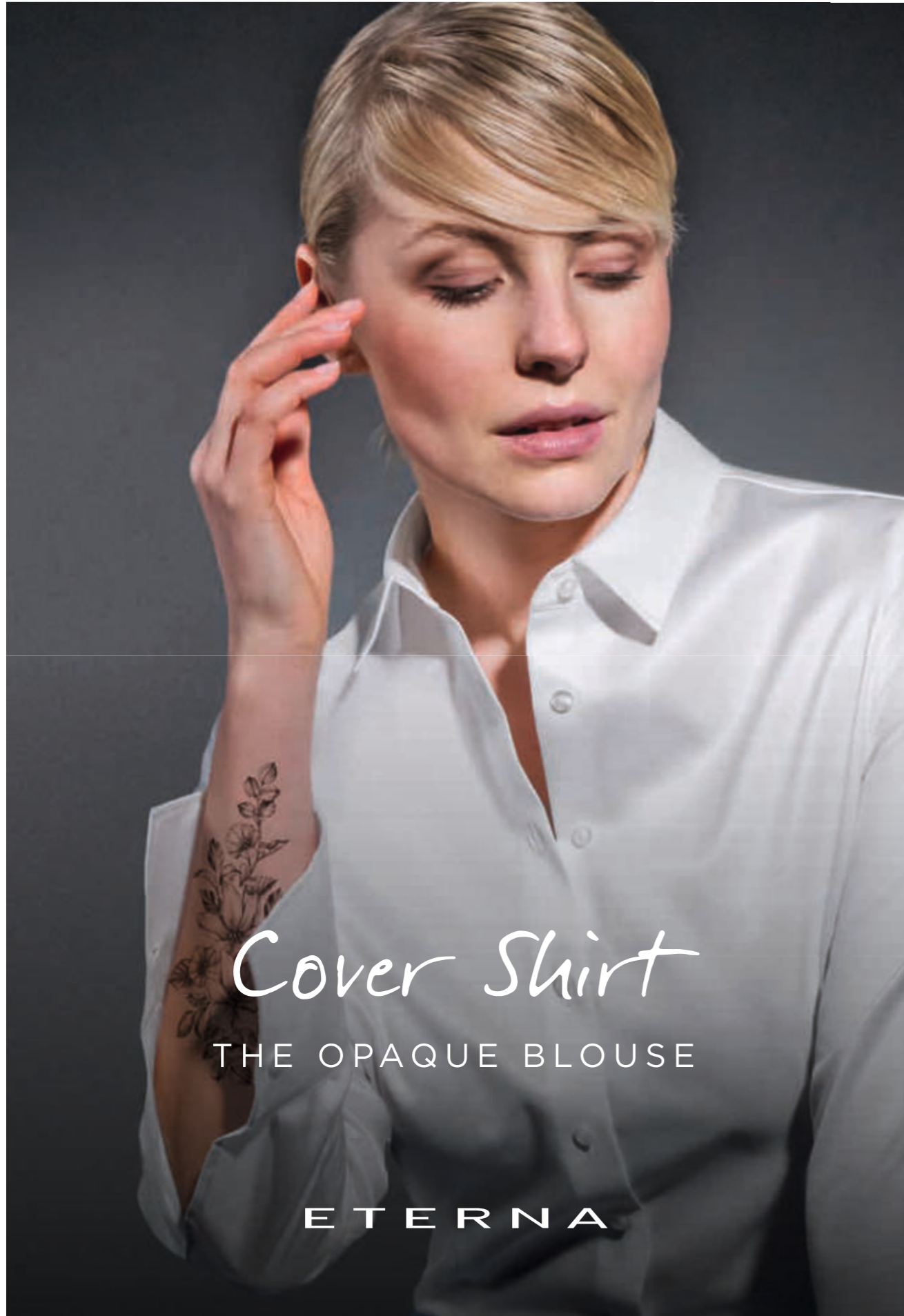
**Modellbeschreibung** | model description  
F182 HAI | shark  
1/1 Arm ohne Tasche | without pocket

Artikelnummer article number	Größe size
weiß   white 881700-Z182-67cm	36-44

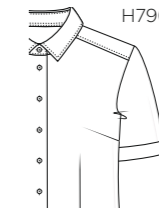
**Modellbeschreibung** | model description  
Z182 HAI | shark  
1/1 Arm ohne Tasche | without pocket

**Modellbeschreibung** | model description  
E19K CLASSIC KENT  
1/1 Arm mit Tasche | with pocket

**Modellbeschreibung** | model description  
X18K CLASSIC KENT  
1/1 Arm ohne Tasche | without pocket



DAMEN-BLUSE | Blouse



DAMEN-BLUSE | Blouse



TAILLIERTE  
SCHNITTFÜHRUNG.

*Slim  
fit*

COVER SHIRT TWILL

100% Baumwolle | cotton  
Blickdichte: sehr hoch  
opacity: very high  
116 g/m<sup>2</sup>  
Hemden: Seite 10/11



EASY IRON



100%  
COTTON



BLICKDICHT  
OPAQUE



Artikelnummer article number	Größe size	Artikelnummer article number	Größe size
weiß   white 500800-D708-63cm D708 MODELLMODERNISIERUNG	34-50	weiß   white 500800-D10Y-63cm	34-44
500800-H790-26cm	34-50		
blau   blue 500810-D708-63cm D708 MODELLMODERNISIERUNG	34-50	blau   blue 500810-D10Y-63cm	34-44
500810-H790-26cm	34-50		
rosé 500850-D708-63cm D708 MODELLMODERNISIERUNG	34-50	rosé 500850-D10Y-63cm	34-44
schwarz   black 500839-D708-63cm D708 MODELLMODERNISIERUNG	34-50	schwarz   black 500839-D10Y-63cm	34-44

Modellbeschreibung | model description

**D708** HEMD KRAGEN | shirt collar  
1/1 Arm ohne Tasche | without pocket   
Brust- & Taillienabnäher ab Gr. 42  
breast and waist darts from size 42

**H790** HEMD KRAGEN | shirt collar  
1/2 Arm ohne Tasche | without pocket   
Brustabnäher ab Gr. 34  
breast darts from size 34

Modellbeschreibung | model description

**D10Y** HEMD KRAGEN | shirt collar  
1/1 Arm ohne Tasche | without pocket



# TATTOO ODER TABU?

BLICKDICHT

**COVER SHIRT**



## COVER SHIRT TWILL

100% Baumwolle | cotton  
Blickdichte: sehr hoch  
opacity: very high  
157 g/m<sup>2</sup>



## HERREN-HEMD | Shirt



### COMFORT FIT

BEQUEME  
SCHNITTFÜHRUNG.

COMFORTABLE FIT.

7

## HERREN-HEMD | Shirt



### MODERN FIT

MODERNE  
SCHNITTFÜHRUNG.

MODERN FIT.

7

## HERREN-HEMD | Shirt



### SLIM FIT

SCHMALE  
SCHNITTFÜHRUNG.

NARROW FIT.

7

Artikelnummer article number	Größe size
weiß   white 881900-E15V-65cm	40-50, 52, 54

Artikelnummer article number	Größe size
weiß   white 881900-X15V-65cm	38-46, 48

Artikelnummer article number	Größe size
weiß   white 881900-F142-67cm	38-44

Artikelnummer article number	Größe size
blau   blue 881910-E15V-65cm	40-48

Artikelnummer article number	Größe size
blau   blue 881910-X15V-65cm	38-46, 48

Artikelnummer article number	Größe size
blau   blue 881910-F142-67cm	38-44

### Modellbeschreibung | model description

**E15V** HAI | shark  
1/1 Arm ohne Tasche | without pocket   
mit Patchung (Kragen, Manschette,  
Knopfleiste)  
mix & match (inside collar stand, cuff  
and placket)

### Modellbeschreibung | model description

**X15V** HAI | shark  
1/1 Arm ohne Tasche | without pocket   
mit Patchung (Kragen, Manschette,  
Knopfleiste)  
mix & match (inside collar stand, cuff  
and placket)

### Modellbeschreibung | model description

**F142** HAI | shark  
1/1 Arm ohne Tasche | without pocket   
mit Patchung (Kragen, Manschette,  
Knopfleiste)  
mix & match (inside collar stand, cuff  
and placket)





HERREN-HEMD | Shirt



COMFORT FIT

BEQUEME  
SCHNITTFÜHRUNG.  
COMFORTABLE FIT.



HERREN-HEMD | Shirt



MODERN FIT

MODERNE  
SCHNITTFÜHRUNG.  
MODERN FIT.



HERREN-HEMD | Shirt



SLIM FIT

SCHMALE  
SCHNITTFÜHRUNG.  
NARROW FIT.



HERREN-HEMD | Shirt



SUPER SLIM

EXTRA SCHMALE  
SCHNITTFÜHRUNG.  
FIGURE-HUGGING.



POPELINE

100% Baumwolle | cotton  
Blickdichte: mittel | opacity: medium  
129 g/m<sup>2</sup>  
Blusen: Seite 13; 18/19, 21



POPELINE STRETCH

97% Baumwolle | cotton  
3% Elastodien | elastodiene  
Blickdichte: leicht | opacity: light  
106 g/m<sup>2</sup>



Artikelnummer article number	Größe size
weiß   white UNI POPELINE 110000-E187-65cm	40-50, 52, 54
110000-E198-65cm	40-50, 52, 54
110000-K198-28cm	40-50, 52, 54

blau   blue UNI POPELINE 110010-E187-65cm	40-50, 52, 54
110010-K198-28cm	40-50, 52, 54

schwarz   black UNI POPELINE 110039-E187-65cm	40-50, 52, 54
110039-E198-65cm	40-50, 52, 54
110039-K198-28cm	40-50, 52, 54

Artikelnummer article number	Größe size
weiß   white UNI POPELINE 110000-X187-65cm	37-46, 48
110000-X177-65cm	37-46, 48
110000-C187-28cm	37-46, 48

blau   blue UNI POPELINE 110010-X187-65cm	37-46, 48
110010-X177-65cm	37-46, 48
110010-C187-28cm	37-46, 48

schwarz   black UNI POPELINE 110039-X187-65cm	37-46, 48
110039-X177-65cm	37-46, 48
110039-C187-28cm	37-46, 48
Sonder-Ärmellängen   sleeve length 110039-X177-68cm	38-46, 48

Artikelnummer article number	Größe size
weiß   white UNI POPELINE 110000-F182-67cm	37-46
POPELINE STRETCH 842400-F182-67cm	37-46

blau   blue UNI POPELINE 110010-F182-67cm	37-44
POPELINE STRETCH 842410-F182-67cm	37-46

schwarz   black UNI POPELINE 110039-F182-67cm	37-44
POPELINE STRETCH 842439-F182-67cm	37-46

Artikelnummer article number	Größe size
weiß   white POPELINE STRETCH 842400-Z181-67cm	36-44

blau   blue POPELINE STRETCH 842410-Z181-67cm	36-44
---	-------

schwarz   black POPELINE STRETCH 842439-Z181-67cm	36-44
---	-------



Modellbeschreibung | model description

- E187** CLASSIC KENT  
1/1 Arm mit Tasche | with pocket
- E198** BASIC KENT  
1/1 Arm mit Tasche | with pocket
- K198** BASIC KENT  
1/2 Arm mit Tasche | with pocket

Modellbeschreibung | model description

- X187** CLASSIC KENT  
1/1 Arm mit Tasche | with pocket
- X177** CLASSIC KENT  
1/1 Arm ohne Tasche | without pocket
- C187** CLASSIC KENT  
1/2 Arm mit Tasche | with pocket

Modellbeschreibung | model description

- F182** HAI | shark  
1/1 Arm ohne Tasche | without pocket

Modellbeschreibung | model description

- Z181** MINI KENT  
1/1 Arm ohne Tasche | without pocket



**DAMEN-BLUSE** | Blouse



TAILLIERTE  
SCHNITTFÜHRUNG.

**POPELINE**

100% Baumwolle | cotton  
Blickdichte: mittel | opacity: medium  
117 g/m<sup>2</sup>  
Hemden: Seite 16/17



5



Artikelnummer article number	Größe size
weiß   white POPELINE 514500-D904-63cm	34-50

**Modellbeschreibung** | model description

**D904** HEMD KRAGEN | shirt collar  
1/1 Arm ohne Tasche | without pocket



**DAMEN-BLUSE** | Blouse



TAILLIERTE  
SCHNITTFÜHRUNG.

**POPELINE**

100% Baumwolle | cotton  
Blickdichte: mittel | opacity: medium  
129 g/m<sup>2</sup>  
Hemden: Seite 14/15



D790 6

H790 3

**POPELINE STRETCH**

97% Baumwolle | cotton  
3% Elastodien | elastodiene  
Blickdichte: leicht | opacity: light  
106 g/m<sup>2</sup>  
Hemden: Seite 14/15

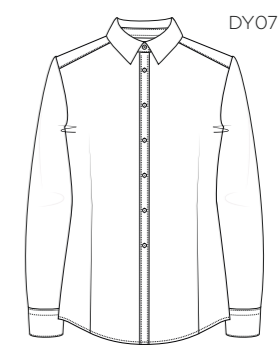


Artikelnummer article number	Größe size	Artikelnummer article number	Größe size
weiß   white POPELINE 522000-D790-63cm	34-54	weiß   white POPELINE STRETCH 538500-DY07-63cm	34-44
weiß   white POPELINE 522000-H790-26cm	34-54		

**Modellbeschreibung** | model description

**D790** GESCHLOSSENER KRAGEN | shirt collar  
1/1 Arm ohne Tasche | without pocket   
Brustabnäher ab Gr. 34  
breast darts from size 34  
**H790** GESCHLOSSENER KRAGEN | shirt collar  
1/2 Arm ohne Tasche | without pocket   
Brustabnäher ab Gr. 34  
breast darts from size 34

**DAMEN-BLUSE** | Blouse



6

**Modellbeschreibung** | model description

**DY07** HEMD KRAGEN | shirt collar  
1/1 Arm ohne Tasche | without pocket



**SATINBINDUNG**

95% Baumwolle | cotton  
 5% Elastodien | elastodiene  
 Blickdichte: hoch | opacity: high  
 110 g/m<sup>2</sup>  
 Hemden: Seite 10/11; 16/17



**SEASONAL**

**\*SEASONAL** solange Vorrat reicht  
 as long as stock lasts

**DAMEN-BLUSE** | Blouse



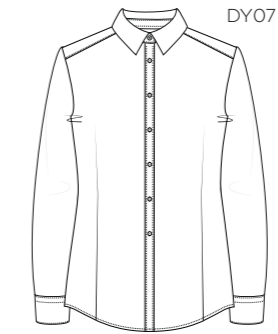
TAILLIERTE  
 SCHNITTFÜHRUNG.

8

**Artikelnummer**  
 article number  
  
**weiß** | white  
 535200-D708-63cm  
 D708 MODELLMODERNISIERUNG

**Größe**  
 size  
  
 34-50

**DAMEN-BLUSE** | Blouse

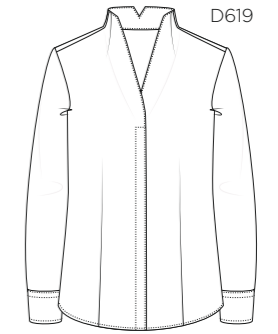


8

**Artikelnummer**  
 article number  
  
**weiß** | white  
 535200-DY07-63cm

**Größe**  
 size  
  
 34-44

**DAMEN-BLUSE** | Blouse



TAILLIERTE  
 SCHNITTFÜHRUNG.

10

**Artikelnummer**  
 article number  
  
**weiß** | white  
 535200-D619-63cm

**Größe**  
 size  
  
 34-50

**Modellbeschreibung** | model description  
**D708** HEMD KRAGEN | shirt collar  
 1/1 Arm ohne Tasche | without pocket ☑  
 Brust- & Taillienabnäher ab Gr. 42  
 breast and waist darts from size 42

**Modellbeschreibung** | model description  
**DY07** HEMD KRAGEN | shirt collar  
 1/1 Arm ohne Tasche | without pocket ☑

**Modellbeschreibung** | model description  
**D619** KELCH KRAGEN | cup-shaped collar  
 1/1 Arm ohne Tasche | without pocket ☑  
 Brust- & Taillienabnäher ab Gr. 46  
 breast and waist darts from size 46



**PINPOINT**

100% Baumwolle | cotton  
 Blickdichte: hoch | opacity: high  
 123 g/m<sup>2</sup>



**HERREN-HEMD | Shirt**



**COMFORT FIT**

BEQUEME  
 SCHNITTFÜHRUNG.  
 COMFORTABLE FIT.

6

**HERREN-HEMD | Shirt**



**MODERN FIT**

MODERNE  
 SCHNITTFÜHRUNG.  
 MODERN FIT.

6

**HERREN-HEMD | Shirt**



**SLIM FIT**

SCHMALE  
 SCHNITTFÜHRUNG.  
 NARROW FIT.

6

Artikelnummer article number	Größe size
weiß   white 810000-E137-65cm	40-50, 52, 54

blau   blue 810012-E137-65cm	40-50, 52, 54
Sonder-Ärmellängen   sleeve length 810012-E137-68cm	40-48

Artikelnummer article number	Größe size
weiß   white 810000-X13K-65cm	38-46, 48
810000-C13K-28cm	38-46, 48
Sonder-Ärmellängen   sleeve length 810000-X13K-68cm	38-46, 48

blau   blue 810012-X13K-65cm	38-46, 48
810012-C13K-28cm	38-46, 48
Sonder-Ärmellängen   sleeve length 810012-X13K-68cm	38-46, 48

Artikelnummer article number	Größe size
weiß   white 810000-F132-67cm	37-46

blau   blue 810012-F132-67cm	38-46
---------------------------------	-------

**Modellbeschreibung | model description**

**E137** CLASSIC KENT  
 1/1 Arm mit Tasche | with pocket   
 mit Patchung (Kragen, Manschette,  
 Knopfleiste)  
 mix & match (inside collar stand, cuff and  
 placket)

**Modellbeschreibung | model description**

**X13K** CLASSIC KENT  
 1/1 Arm ohne Tasche | without pocket   
 mit Patchung (Kragen, Manschette,  
 Knopfleiste)  
 mix & match (inside collar stand, cuff and  
 placket)

**C13K** CLASSIC KENT  
 1/2 Arm ohne Tasche | without pocket   
 mit Patchung (Kragen, Knopfleiste)  
 mix & match (inside collar stand, placket)

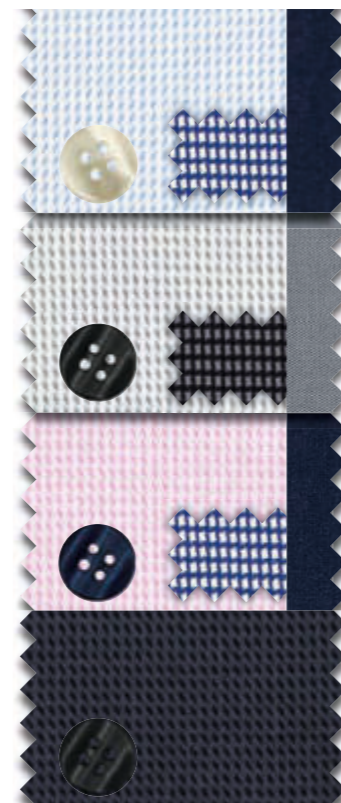
**Modellbeschreibung | model description**

**F132** HAI | shark  
 1/1 Arm ohne Tasche | without pocket   
 mit Patchung (Kragen, Manschette,  
 Knopfleiste)  
 mix & match (inside collar stand, cuff and  
 placket)



**SOFT TWILL**

100% Baumwolle | cotton  
126 g/m<sup>2</sup>



**HERREN-HEMD | Shirt**



**COMFORT FIT**

BEQUEME  
SCHNITTFÜHRUNG.  
COMFORTABLE FIT.



**HERREN-HEMD | Shirt**



**MODERN FIT**

MODERNE  
SCHNITTFÜHRUNG.  
MODERN FIT.



**HERREN-HEMD | Shirt**



**SLIM FIT**

SCHMALE  
SCHNITTFÜHRUNG.  
NARROW FIT.



Artikelnummer article number	Größe size
blau   blue 311612-E95K-65cm	40-50, 52, 54

Artikelnummer article number	Größe size
blau   blue 311612-X94P-65cm	38-46, 48

grau   grey 311632-E95K-65cm	40-50, 52, 54
---------------------------------	---------------

grau   grey 311632-X94P-65cm	38-46, 48
---------------------------------	-----------

rosé 311650-X94P-65cm	38-46, 48
--------------------------	-----------

rosé 311650-F94V-65cm	38-44
--------------------------	-------

anthrazit   dark grey 311638-E187-65cm	40-48
---	-------

anthrazit   dark grey 311638-X177-65cm	38-46, 48
---	-----------

anthrazit   dark grey 311638-F94V-65cm	38-44
---	-------

**Modellbeschreibung | model description**  
**E95K** CLASSIC KENT  
 1/1 Arm mit Tasche | with pocket   
 mit Patchung (Kragen, Manschette, Knopfleiste)  
 mix & match (inside collar stand, cuff and placket)  
**E187** CLASSIC KENT  
 1/1 Arm mit Tasche | with pocket

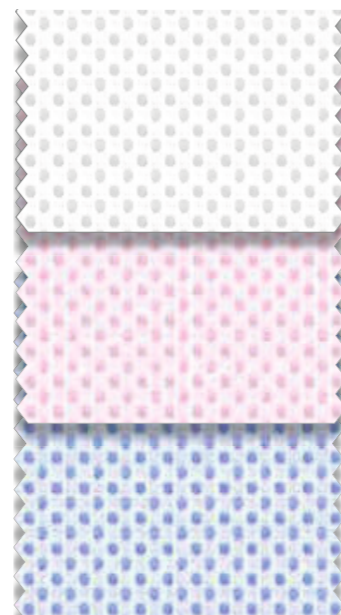
**Modellbeschreibung | model description**  
**X94P** MODERN KENT  
 1/1 Arm ohne Tasche | without pocket   
 mit Patchung (Kragen, Manschette, Knopfleiste)  
 mix & match (inside collar stand, cuff and placket)  
**X177** CLASSIC KENT  
 1/1 Arm ohne Tasche | without pocket

**Modellbeschreibung | model description**  
**F94V** HAI | shark  
 1/1 Arm ohne Tasche | without pocket   
 mit Patchung (Kragen, Manschette, Knopfleiste)  
 mix & match (inside collar stand, cuff and placket)

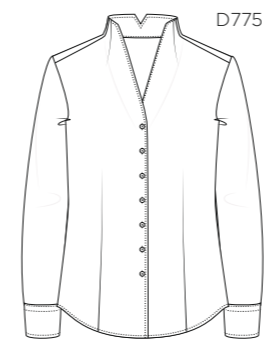


**JAQUARD**

100% Baumwolle | cotton  
 Blickdichte: mittel | opacity: medium  
 135 g/m<sup>2</sup>



**DAMEN-BLUSE** | Blouse



TAILLIERTE  
 SCHNITTFÜHRUNG.

**10**

**Artikelnummer**  
 article number

**weiß** | white  
 700100-D775-63cm

**Größe**  
 size  
 34-50

**rosé**  
 700151-D775-63cm

**Größe**  
 size  
 34-50

**blau** | blue  
 700112-D775-63cm

**Größe**  
 size  
 34-50

**Modellbeschreibung** | model description  
**D775** KELCH KRAGEN | cup-shaped collar  
 1/1 Arm ohne Tasche | without pocket

**DAMEN-BLUSE** | Blouse



TAILLIERTE  
 SCHNITTFÜHRUNG.

**10**

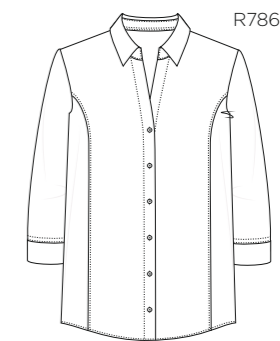
**Artikelnummer**  
 article number

**weiß** | white  
 700100-D708-63cm  
**D708 MODELLMODERNISIERUNG**

**Größe**  
 size  
 34-50

**Modellbeschreibung** | model description  
**D708** HEMD KRAGEN | shirt collar  
 1/1 Arm ohne Tasche | without pocket   
 Brust- & Taillienabnäher ab Gr. 42  
 breast and waist darts from size 42

**DAMEN-BLUSE** | Blouse



TAILLIERTE  
 SCHNITTFÜHRUNG.

**10**

**Artikelnummer**  
 article number

**weiß** | white  
 700100-R786-45cm

**Größe**  
 size  
 34-50

**Modellbeschreibung** | model description  
**R786** OFFENER KRAGEN | open collar  
 3/4 Arm ohne Tasche | without pocket



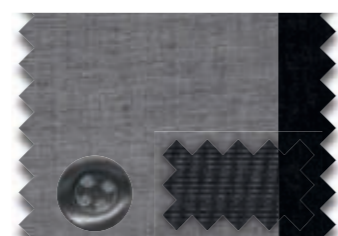
**CHAMBRAY**

100% Baumwolle | cotton  
126 g/m<sup>2</sup>



**CHAMBRAY STRETCH**

97% Baumwolle | cotton  
3% Elastodien | elastodiene  
106 g/m<sup>2</sup>



**HERREN-HEMD | Shirt**



**COMFORT FIT**

BEQUEME  
SCHNITTFÜHRUNG.  
COMFORTABLE FIT.



Artikelnummer article number	Größe size
grau   grey 850032-E148-65cm	40-50, 52, 54

**Modellbeschreibung | model description**

**E148 BASIC KENT**  
1/1 Arm mit Tasche | with pocket □  
mit Patchung (Kragen, Manschette,  
Knopfleiste)  
mix & match (inside collar stand, cuff and  
placket)

**HERREN-HEMD | Shirt**



**MODERN FIT**

MODERNE  
SCHNITTFÜHRUNG.  
MODERN FIT.



Artikelnummer article number	Größe size
grau   grey 850032-X157-65cm	38-46, 48

**Modellbeschreibung | model description**

**X157 CLASSIC KENT**  
1/1 Arm mit Tasche | with pocket □  
mit Patchung (Kragen, Manschette,  
Knopfleiste)  
mix & match (inside collar stand, cuff and  
placket)

**HERREN-HEMD | Shirt**



**SLIM FIT**

SCHMALE  
SCHNITTFÜHRUNG.  
NARROW FIT.



Artikelnummer article number	Größe size
grau   grey 888832-F140-67cm	38-44

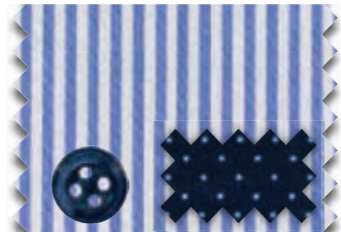
**Modellbeschreibung | model description**

**F140 CLASSIC KENT**  
1/1 Arm ohne Tasche | without pocket □  
mit Patchung (Kragen, Manschette,  
Knopfleiste)  
mix & match (inside collar stand, cuff and  
placket)



**STREIFEN TWILL**

100% Baumwolle | cotton  
116 g/m<sup>2</sup>



**HERREN-HEMD | Shirt**



**COMFORT FIT**

BEQUEME  
SCHNITTFÜHRUNG.  
COMFORTABLE FIT.

4

Artikelnummer article number	Größe size
blau   blue 899216-E15P-65cm	40-50, 52, 54

**Modellbeschreibung | model description**  
**E15P MODERN KENT**  
 1/1 Arm mit Tasche | with pocket   
 mit Patchung (Kragen, Manschette)  
 mix & match (inside collar stand, cuff)

**HERREN-HEMD | Shirt**



**MODERN FIT**

MODERNE  
SCHNITTFÜHRUNG.  
MODERN FIT.

4

Artikelnummer article number	Größe size
blau   blue 899216-X14P-65cm	38-46, 48

**Modellbeschreibung | model description**  
**X14P MODERN KENT**  
 1/1 Arm ohne Tasche | without pocket   
 mit Patchung (Kragen, Manschette)  
 mix & match (inside collar stand, cuff)

**HERREN-HEMD | Shirt**



**SLIM FIT**

SCHMALE  
SCHNITTFÜHRUNG.  
NARROW FIT.

4

Artikelnummer article number	Größe size
blau   blue 899216-F140-67cm	38-44

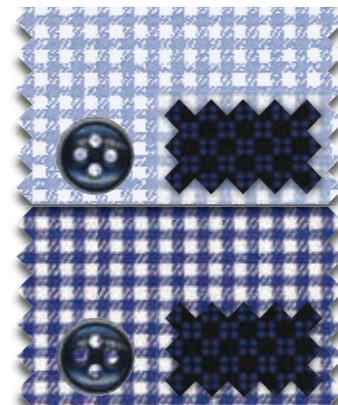
**Modellbeschreibung | model description**  
**F140 CLASSIC KENT**  
 1/1 Arm ohne Tasche | without pocket   
 mit Patchung (Kragen, Manschette)  
 mix & match (inside collar stand, cuff)





**KARO TWILL**

100% Baumwolle | cotton  
114 g/m<sup>2</sup>



372017-X14U-65cm  
881910-X15V-65cm  
899216-X14P-65cm

WWW.CF.ETERNA.DE

**HERREN-HEMD | Shirt**



**COMFORT FIT**

BEQUEME  
SCHNITTFÜHRUNG.  
COMFORTABLE FIT.



**Artikelnummer**  
article number

**blau | blue**  
372012-E14L-65cm

**Größe**  
size

**40-48**

**navy**  
372017-E14L-65cm

**40-48**

**Modellbeschreibung | model description**  
**E14L** CLASSIC BUTTON DOWN  
1/1 Arm mit Tasche | with pocket  
mit Patchung (Kragen, Manschette)  
mix & match (inside collar stand, cuff)

**HERREN-HEMD | Shirt**



**MODERN FIT**

MODERNE  
SCHNITTFÜHRUNG.  
MODERN FIT.



**Artikelnummer**  
article number

**blau | blue**  
372012-X14U-65cm

**Größe**  
size

**38-46, 48**

**navy**  
372017-X14U-65cm  
**Sonder-Ärmellängen | sleeve length**  
372017-X14U-68cm

**38-46, 48**  
**40-46, 48**

**Modellbeschreibung | model description**  
**X14U** MODERN BUTTON DOWN  
1/1 Arm mit Tasche | with pocket  
mit Patchung (Kragen, Manschette)  
mix & match (inside collar stand, cuff)



# 1863

— by —

ETERNA



UNSERE HOCHWERTIGEN HEMDEN DER PREMIUMLINIE 1863 BY ETERNA INKLUSIVE DER LÄSSIGEN SOFT TAILORING SHIRTS WERDEN DURCH CO<sub>2</sub>-KOMPENSATION KLIMANEUTRAL PRODUZIERT.

OUR HIGH-QUALITY SHIRTS OF THE PREMIUM LINE 1863 BY ETERNA INCLUDING THE CASUAL SOFT TAILORING SHIRTS ARE PRODUCED CARBON NEUTRAL THROUGH CO<sub>2</sub> COMPENSATION.

1863  
by  
ETERNA



**TWILL**

100% Baumwolle | cotton  
Blickdichte: hoch | opacity: high  
116 g/m<sup>2</sup>  
Blusen: Seite 11

**CO<sub>2</sub>**  
NEUTRAL

**NON IRON**

**TWO FLY FABRIC**



PERLMUTT-KNÖPFE | AUF STIEL GENÄHTE KNÖPFE  
CO<sub>2</sub> NEUTRALE PRODUKTE | MADE IN EUROPE  
MOTHER-OF-PEARL AND BUTTONS STITCHED ON THE HANDLE  
CO<sub>2</sub> NEUTRAL PRODUCTS | MADE IN EUROPE

**HERREN-HEMD | Shirt**



**MODERN FIT**

MODERNE  
SCHNITTFÜHRUNG.

MODERN FIT.

8

**Artikelnummer**  
article number

**Größe**  
size

**weiß | white**  
800500-X687-65cm

**38-46, 48**

**blau | blue**  
800510-X687-65cm

**38-46, 48**

**rosé**  
800550-X687-65cm

**38-46, 48**

**Modellbeschreibung | model description**

**X687 CLASSIC KENT**  
1/1 Arm ohne Tasche | without pocket

**HERREN-HEMD | Shirt**



**SLIM FIT**

SCHMALE  
SCHNITTFÜHRUNG.

NARROW FIT.

8

**Artikelnummer**  
article number

**Größe**  
size

**weiß | white**  
800500-F682-67cm

**38-46**

**blau | blue**  
800510-F682-67cm

**38-46**

**Modellbeschreibung | model description**

**F682 HAI | shark**  
1/1 Arm ohne Tasche | without pocket

1863  
— by —  
ETERNA



1863  
— by —  
ETERNA

CASUAL LUXURY

Sportive, gewaschene Blusen in Twill verbinden lässiges Casual-Feeling mit entspanntem Premium-Look. Durch den weichen Griff und die unkonstruierten Kragen und Manschetten wirkt die Hemdbluse relaxed und erhält durch den leichten Glanz und die weiche Stoffqualität einen Touch Luxus.

Sporty, washed blouses in twill combine a casual feeling with a relaxed premium look. The soft touch and the unconstructed collars and cuffs give the shirt blouse a relaxed look and a touch of luxury due to the light sheen and the soft fabric quality.



1863  
by  
ETERNA



LÄSSIGE ELEGANZ. ENTSPANNTER LOOK.  
DAS NEUE BUSINESSHEMD.

## SOFT TAILORING SHIRT

Business oder Casual? Bei den ETERNA-Hemden in Super Soft Quality ist diese Frage überflüssig: Bei den feinen, aber lässigen Hemden aus der Premiumlinie **1863 by ETERNA** kommen gewaschene Two-Ply-Stoffe und italienische Jersey-Qualitäten zum Einsatz.

Typisch für diese Premium-Hemden in „Super Soft Quality“ sind ein weicher Griff und ein verkürzter Schnitt für einen relaxten Look. Softe Kragen und Manschetten sorgen zudem für ein angenehmes Tragegefühl.

super soft  
quality



### TWILL

100% Baumwolle | cotton  
Blickdichte: hoch | opacity: high  
116 g/m<sup>2</sup>



PERLMUTT-KNÖPFE | AUF STIEL GENÄHTE KNÖPFE  
CO<sub>2</sub> NEUTRALE PRODUKTE | MADE IN EUROPE  
MOTHER-OF-PEARL AND BUTTONS STITCHED ON THE HANDLE  
CO<sub>2</sub> NEUTRAL PRODUCTS | MADE IN EUROPE

### HERREN-HEMD | Shirt



**MODERN FIT**  
MODERNE  
SCHNITTFÜHRUNG.  
MODERN FIT.

8

Artikelnummer article number	Größe size
weiß   white 385002-XS82-65cm	38-46, 48
blau   blue 385010-XS82-65cm	38-46, 48

### HERREN-HEMD | Shirt

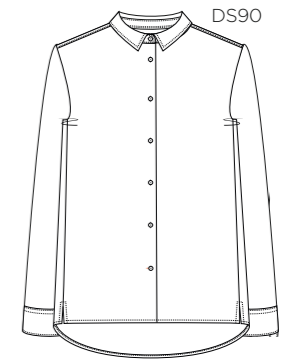


**SLIM FIT**  
SCHMALE  
SCHNITTFÜHRUNG.  
NARROW FIT.

8

Artikelnummer article number	Größe size
weiß   white 385002-FS82-67cm	38-44
blau   blue 385010-FS82-67cm	38-44

### DAMEN-BLUSE | Blouse



10

Artikelnummer article number	Größe size
weiß   white 585002-DS90-63cm	34-48
blau   blue 585010-DS90-63cm	34-48
rosé 585050-DS90-63cm	34-48

**Modellbeschreibung** | model description  
XS82 HAI | shark  
1/1 Arm ohne Tasche | without pocket

**Modellbeschreibung** | model description  
FS82 HAI | shark  
1/1 Arm ohne Tasche | without pocket

**Modellbeschreibung** | model description  
DS90 HEMD KRAGEN | shirt collar  
1/1 Arm ohne Tasche | without pocket



**UNI JERSEY**

100% Baumwolle | cotton  
 Blickdichte: hoch | opacity: high  
 170 g/m<sup>2</sup>



**HERREN-HEMD | Shirt**



**MODERN FIT**  
 MODERNE  
 SCHNITTFÜHRUNG.  
 MODERN FIT.

**10**

**HERREN-HEMD | Shirt**



**SLIM FIT**  
 SCHMALE  
 SCHNITTFÜHRUNG.  
 NARROW FIT.

**10**

**DAMEN-BLUSE | Blouse**



*fitted*

**10**

Artikelnummer article number	Größe size	Artikelnummer article number	Größe size	Artikelnummer article number	Größe size
weiß   white 215900-JS82-65cm	38-46, 48	weiß   white 215900-YS82-67cm	38-44	weiß   white 515800-DF05-63cm	34-46
blau   blue 215917-JS82-65cm	38-46, 48	blau   blue 215917-YS82-67cm	38-44		
navy 215919-JS82-65cm	38-46, 48	navy 215919-YS82-67cm	38-44		
black   schwarz 215939-JS82-65cm	38-46, 48	black   schwarz 215939-YS82-67cm	38-44	black   schwarz 515839-DF05-63cm	34-46

**Modellbeschreibung | model description**  
**JS82** HAI | shark  
 1/1 Arm ohne Tasche | without pocket

**Modellbeschreibung | model description**  
**YS82** HAI | shark  
 1/1 Arm ohne Tasche | without pocket

**Modellbeschreibung | model description**  
**DF05** HEMD KRAGEN | shirt collar  
 1/1 Arm ohne Tasche | without pocket



T

Superfeine Qualität mit 8% Elasthan-Anteil und 92% Baumwolle. Das Bodyshirt ist sehr weich und anschmiegsam, trägt sich wie eine zweite Haut.  
 Extra fine quality with 8% elastane and 92% cotton. The bodyshirt is very smooth and close-fitting, it feels like a second skin.

4	5	6	7	8
S	M	L	XL	XXL

Artikel/art.: 800/00+39 (V-Ausschnitt/v-neck)  
 801/00+39 (Rundhals/round neck)  
 804/00 (tieferer V-Ausschnitt/  
 extended v-neck)

Größe/size: 4 - 8

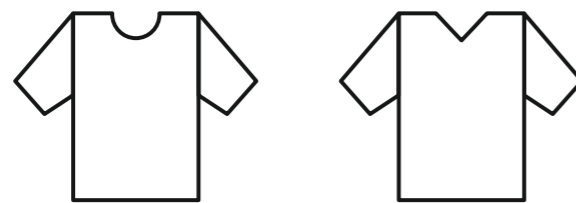


00



39

Socken  
 socks



BODYSHIRT



schwarz | black  
 600-39

anthrazit | dark grey  
 600-35

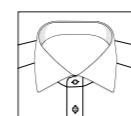
navy  
 600-19

S

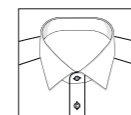
Artikel/art.: 600  
 Größe/size: 39 - 42 / 43 - 46 / 47 - 48  
 Farbe/colour: 39/35/19

Qualität/quality:  
 98% Baumwolle/98% cotton  
 2% Elasthan/2% elastane

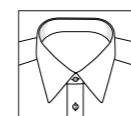
KRAGENFORMEN HEMD | collar styles



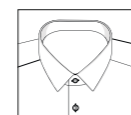
CLASSIC KENT



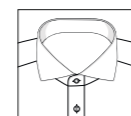
MODERN KENT



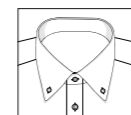
BASIC KENT



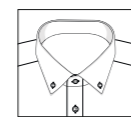
MINI KENT



HAI | SHARK



CLASSIC BUTTON DOWN



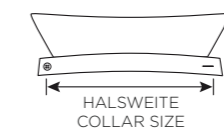
MODERN BUTTON DOWN

MASSTABELLE HEMDEN | size measurement table for shirts

1 Halsweiten collar sizes	cm inch	36	37/38	39/40	41/42	43/44	45/46	47/48	49/50	52	54
		XS	14 1/2 / 15 S	15 1/2 / 15 1/4 M	16 / 16 1/2 L	17 / 17 1/2 XL	17 1/2 / 18 XXL	18 1/2 / 19 3XL	19 1/4 / 19 1/2 4XL	20 1/2 5XL	21 1/4 6XL
2 Oberweite chest measurement	COMFORT FIT	-	120	128	134	148	154	160	168	176	
	MODERN FIT	110	116	122	132	138	146				
	SLIM FIT SUPER SLIM	98	102	110	116	124	134				
3 Taillenweite waist measurement	COMFORT FIT	-	114	124	134	148	154	160	168	176	
	MODERN FIT	102	106	114	122	130	138				
	SLIM FIT SUPER SLIM	79	83	89	95	103					
4 Rumpflänge bei Äi 65 body length for SL 65	COMFORT FIT	-	80	80	82	90	90	95	95	95	
	MODERN FIT	80	80	80	82	85	90				
Rumpflänge bei Äi 67 body length for SL 67	SLIM FIT SUPER SLIM	80	80	80	82	85					
Rumpflänge bei Äi 59 body length for SL 59	COMFORT FIT	-	80	80	80	80	80	80	80	80	
	MODERN FIT	80	80	80	80	80	80				
Rumpflänge bei Äi 68 body length for SL 68	COMFORT FIT	-	85	85	85	90	90	95	95	95	
	MODERN FIT	85	85	85	85	90	90				
Rumpflänge bei Äi 72 body length for SL 72	COMFORT FIT	-	90	90	90	90	90	95	95	95	
	MODERN FIT	90	90	90	90	90	90				
	SLIM FIT	90	90	90	90	90	90				
5 Ärmellänge 1/2 short sleeve	COMFORT FIT	-	28	28	28	30	30	30	30	30	
	MODERN FIT	27	27	27	28	30	30				
	SLIM FIT	24	24	24	24	26					
6 Schulterbreite shoulder width	COMFORT FIT	-	17,2	18,0	18,8	19,6	20,4	21,1	21,8	22,5	
	MODERN FIT	16,2	17	17,8	18,6	19,4	20,2				
	SLIM FIT	16,2	17	17,8	18,6	19,4					
	SUPER SLIM	16	16,8	17,6	18,4	19,2					
7 Bündchenlänge cuff length	COMFORT FIT	-	26	26	28	28	28	30	30	30	
	MODERN FIT	26	26	26	28	28	28				
	SLIM FIT	26	26	26	26	28	28				
	SUPER SLIM	26	26	26	26	28	28				



von Knopfmittle bis Knopflochende  
from the middle of the button to the end of the buttonhole



DIE MASSE BEZIEHEN SICH AUF DAS FERTIGE PRODUKT | the measurements apply to the finished products

Größen & Ärmellängen nicht in allen Artikeln & Modellen möglich | sizes & sleeve lengths not in all articles & styles possible





MASSTABELLE BLUSEN | size measurement table for blouses

D619/D775		34*	36	38	40	42	44	46	48	50	52	54
Oberweite	chest measurement	94	98	102	106	111	116	121	128	135	-	-
Tailenweite	waist measurement	82	86	90	94	102	108	114	122	128	-	-
Hüftweite	hip measurement	100	104	108	112	118	122	126	132	138	-	-
Rückenlänge D619	body length	67	67	67	67	69	69	71	71	71	-	-
Rückenlänge D661	body length	65	65	65	65	67	67	70	70	70	-	-

TAILLIERTE  
SCHNITTFÜHRUNG.

D790/H790		34	36	38	40	42	44	46	48	50	52	54
Oberweite	chest measurement	94	98	102	106	111	116	121	128	135	142	149
Tailenweite	waist measurement	82	86	90	94	102	108	114	122	128	138	145
Hüftweite	hip measurement	98	102	106	110	116	120	124	130	136	142	148
Rückenlänge	body length	65	65	65	65	65	65	68	68	68	68	68

TAILLIERTE  
SCHNITTFÜHRUNG.

D708		34	36	38	40	42	44	46	48	50	52	54
Oberweite	chest measurement	96	100	104	108	112	117	122	129	135	-	-
Tailenweite	waist measurement	86	90	94	98	104	110	116	123	130	-	-
Hüftweite	hip measurement	102	106	110	114	119	124	129	136	143	-	-
Rückenlänge	body length	66	66	66	66	68	68	71	71	71	-	-

TAILLIERTE  
SCHNITTFÜHRUNG.

D904		34	36	38	40	42	44	46	48	50	52	54
Oberweite	chest measurement	94	98	102	106	111	116	121	128	135	-	-
Tailenweite	waist measurement	-	-	-	-	-	-	-	-	-	-	-
Hüftweite	hip measurement	108	112	116	120	126	130	134	140	147	-	-
Rückenlänge	body length	78	78	78	78	80	80	80	80	80	-	-

TAILLIERTE  
SCHNITTFÜHRUNG.

R786		34	36	38	40	42	44	46	48	50	52	54
Oberweite	chest measurement	94	98	102	106	111	116	121	128	135	-	-
Tailenweite	waist measurement	82	86	90	94	102	108	114	122	128	-	-
Hüftweite	hip measurement	100	104	108	112	118	122	126	132	138	-	-
Rückenlänge	body length	65	65	65	65	67	67	70	70	70	-	-

TAILLIERTE  
SCHNITTFÜHRUNG.

DS90		34	36	38	40	42	44	46	48	50	52	54
Oberweite	chest measurement	97	101	105	109	114	119	124	131	-	-	-
Tailenweite	waist measurement	-	-	-	-	-	-	-	-	-	-	-
Hüftweite	hip measurement	112	116	120	124	130	134	138	144	-	-	-
Rückenlänge	body length	78	78	78	78	78	80	80	80	-	-	-

DF03		34	36	38	40	42	44	46	48	50	52	54
Oberweite	chest measurement	93	97	101	105	109	114	119	-	-	-	-
Tailenweite	waist measurement	82	86	90	94	98	103	108	-	-	-	-
Hüftweite	hip measurement	101	105	109	113	117	122	127	-	-	-	-
Rückenlänge	body length	67	67	67	67	69	69	69	-	-	-	-

*fitted*

DF05		34	36	38	40	42	44	46	48	50	52	54
Oberweite	chest measurement	90	94	98	102	107	112	117	-	-	-	-
Tailenweite	waist measurement	82	86	90	94	99	104	109	-	-	-	-
Hüftweite	hip measurement	99	103	107	111	115	120	125	-	-	-	-
Rückenlänge	body length	66	66	66	66	68	68	68	-	-	-	-

*fitted*

DY07		34	36	38	40	42	44	46	48	50	52	54
Oberweite	chest measurement	92	96	100	104	110	116	-	-	-	-	-
Tailenweite	waist measurement	75	79	83	87	95	101	-	-	-	-	-
Hüftweite	hip measurement	97	101	105	109	115	119	-	-	-	-	-
Rückenlänge	body length	66	66	66	66	68	68	-	-	-	-	-

*Slim  
Fit*

D10Y		34	36	38	40	42	44	46	48	50	52	54
Oberweite	chest measurement	94	98	102	106	111	116	-	-	-	-	-
Tailenweite	waist measurement	76	80	84	88	96	102	-	-	-	-	-
Hüftweite	hip measurement	98	102	106	110	116	120	-	-	-	-	-
Rückenlänge	body length	66	66	66	66	68	68	-	-	-	-	-

*Slim  
Fit*

DIE MASSE BEZIEHEN SICH AUF DAS FERTIGE PRODUKT | the measurements apply to the finished products



FOLLOW US!

ETERNA Mode GmbH | Medienstraße 12 | 94036 Passau | Germany  
Registergericht | Court of registration: Passau  
Registernummer | Commercial register number: HRB 6989  
Geschäftsführer | CEO: Henning Gerbaulet

<https://unternehmen.eterna.de/>



[WWW.CF.ETERNA.DE](http://WWW.CF.ETERNA.DE)